

Características técnicas prebetech

Propiedad ensayada	Beneficios PREBETECH vs Hormigón Tradicional
Retracción por fraguado	<24%
Resistencia a los sulfatos	Sin expansión interna
Coefficiente de difusión de cloruros	< 45%
Expansión por ciclos de hielo/deshielo	<10,53% (de la muestra de control)
Reducción de permeabilidad (DIN 1048)	91%
Capacidad de autosellado (anchura de agrietamiento)	≤0,5mm
Resistencia a compresión (Mpa)	No se ve modificada
Extensión de la vida útil	Hasta 60 años (comparación con muestras de control)



prebetech

Hormigón de baja permeabilidad que auto-cicatriza fisuras de hasta 0,5 mm

Hormigón prebetech

Hormigón con tecnología PRAH (reducción de la permeabilidad bajo presión hidrostática) que proporciona una protección completa contra el deterioro causado por corrosión, ciclos hielo/deshielo y ciertos ataques químicos además de ser altamente resistente a presiones hidrostáticas extremas ya sea en la cara positiva o negativa de la superficie.

Gracias a su tecnología cristalina, esta gama de productos tiene capacidad autocicatrizante para fisuras de hasta 0,5mm.

Hormigón con una mayor durabilidad y vida útil. Producto verde que proporciona puntos para la Certificación LEED y BREEAM de los proyectos.

No es tóxico (NSF 61 certificado para aplicaciones con contacto de agua potable).

SOLUCIÓN PERMANENTE QUE REDUCE TIEMPOS DE CONSTRUCCIÓN, Y MANTENIMIENTOS FUTUROS.

Aplicaciones del prebetech

Elementos de hormigón en contacto con agua y/o suelos agresivos

Túneles y sistemas de metro

Cimentaciones

Presas, puertos, EDARES, canales y pilas sometidas a abrasión hidráulica

Piscinas, fosos de ascensor

Tanques

Construcciones en zonas costeras



CORROSIÓN

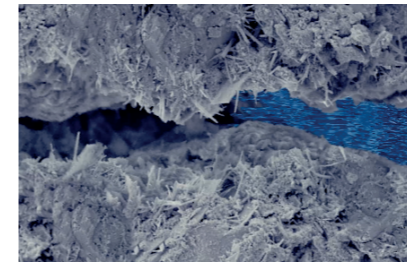


HIELO/DESHIELO

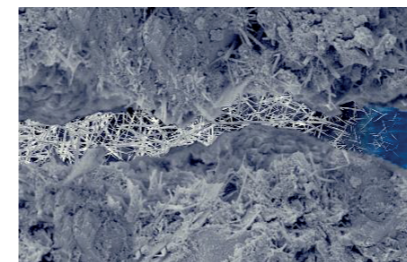


ALCALÍ SÍLICE

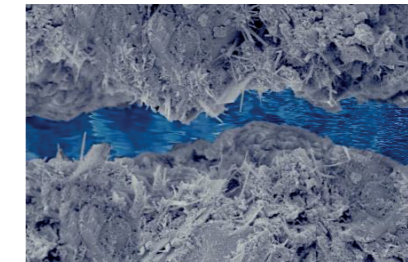
Tecnología cristalina prebetech



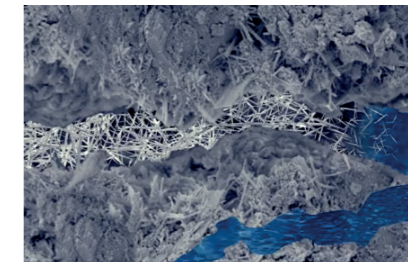
El hormigón tiene capilaridades, fisuras y poros que se producen al momento del fraguado.



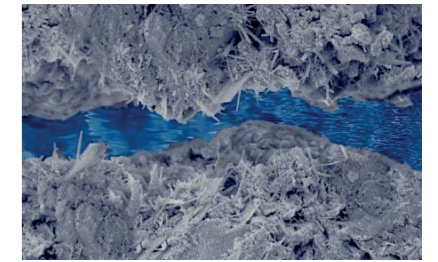
El agua no puede penetrar esta estructura de cristales, pero si permite el paso de aire.



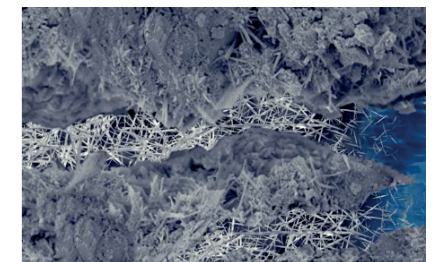
El agua pasa a través de los tractos microscópicos, con un ancho que varía entre 0,1-0,5 mm.



Prebetech permanece activo, y en caso de nuevas grietas, también se crearán nuevos cristales.



El hormigón con Prebetech genera una reacción que permite la creación de cristales insolubles.



Ofreciendo una estructura totalmente impermeable durante toda su vida útil.

Uso en obra del prebetech

- El hormigonado tendrá que realizarse de forma continua evitando la aparición de juntas frías.
- Es recomendable no realizar vertidos desde más de dos metros de altura, así como cuidar el vibrado para evitar la aparición de nidos de grava.
- En el caso de realizar juntas entre diferentes hormigonados, estas tendrán que ser tratadas mediante juntas hidro-expansivas o apertura de media caña y tratamiento mediante morteros especiales.
- Los hormigones de la gama PREBETECH contienen un marcador luminoso en color verde que aparece en el agua de exudación. Una vez se evapora el agua de exudación, el hormigón recupera su color original.
- Realizar un correcto curado del hormigón para evitar una desecación rápida de la masa. Tener en cuenta las recomendaciones de hormigonado en tiempo frío y tiempo caluroso que marca la normativa vigente.
- No añadir agua ni otros materiales a la mezcla en ningún momento.

